

# Lenk- und Ruhezeiten

Typ	Fahrzeug	Position
Ruhezeit	FMS LKW	D - 59494 Soest Heidemühlweg
Lenkzeit	FMS LKW	D - 59494 Soest Heidemühlweg
Arbeit	FMS LKW	D - 59494 Soest Riga-Ring
Lenkzeit	FMS LKW	D - 59494 Soest Opmünder Weg
Arbeit	FMS LKW	D - 59494 Soest Westenhellweg
Lenkzeit	FMS LKW	D - 59494 Soest Westenhellweg
Arbeit	FMS LKW	D - 59494 Soest Westenhellweg
Lenkzeit	FMS LKW	D - 59494 Soest Westenhellweg
Lenkzeitunterbrechung	FMS LKW	D - 59494 Soest Ladestr.
Lenkzeit	FMS LKW	D - 59494 Soest Ladestr.
Arbeit	FMS LKW	D - 59494 Soest Ladestr.



## Lenk- und Ruhezeiten per GPRS-Datenübermittlung

Ihre Disponenten sehen mit einem Blick alle aktuellen Lenk-, Arbeits- und Ruhezeiten aller Mitarbeiter/Fahrer.

### Ideal für:

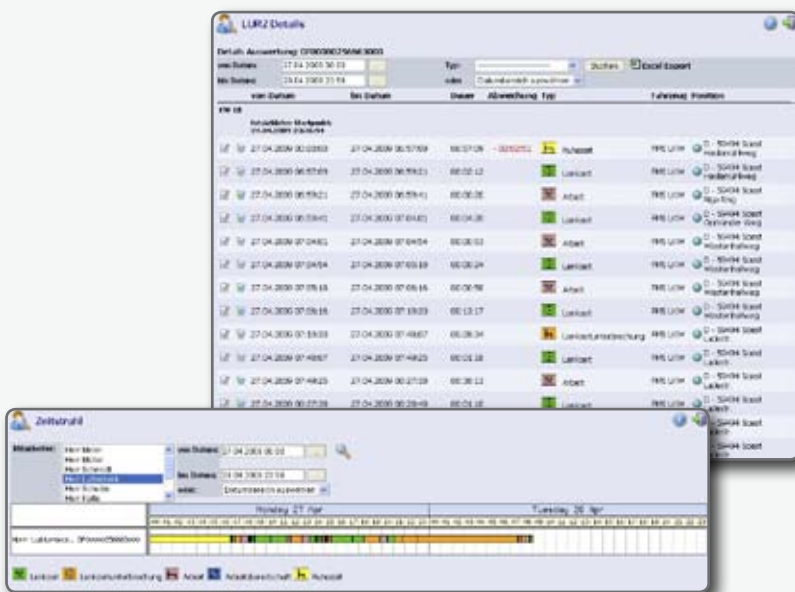
- Speditionen und Kurierdienste

## Was leistet das Lenk- und Ruhezeitenmodul für Sie?

Das mobileObjects-Modul zur Lenk- und Ruhezeitenüberwachung hilft jedem Disponenten bei seiner täglichen Tourenplanung. Aktuelle Lenk- oder Arbeitszeiten der Fahrer werden regelmäßig online aus den Fahrzeugen in die Firmenzentrale übermittelt.

Überschreitet ein Fahrer die Lenkzeit, wird diese dem Disponenten angezeigt. Der Disponent sieht auf einen Blick die zeitliche Situation der Fahrer. Durch aktives Handeln kann der Disponent zur Einhaltung der Lenk- und Ruhezeitenverordnung beitragen.

Die Auswertung der Lenk- und Ruhezeiten werden mit einem Verbindungskabel von digitalem Tachographen abgegriffen. Diese Daten haben im Gegensatz zu den Daten des digitalen Tachos eine rein informelle Bedeutung. Sie dienen allein dem Disponenten als Hilfestellung bei seiner täglichen Arbeit.



## Die wichtigsten Leistungen im Detail:

- Anzeige der Tages- und Wochenrestlenkzeit
- Farbliche Darstellung zurückliegender Tätigkeiten aller Fahrer (z. B. Lenkzeit, Arbeit und Ruhezeit)
- Anzeige, Analyse und grafische Darstellung der Lenk- und Ruhezeiten aller Mitarbeiter/Fahrer
- Anzeige der summierten Zeiten (Ruhe- und Lenkzeit) für die aktuelle Woche, Doppelwoche oder den aktuellen Monat
- Anzeige weiterer Daten wie Restlenkzeit für den aktuellen Tag, letzten Schichtbeginn oder die durchschnittliche Lenkzeit im Monat

## Technische Voraussetzungen

- PC-Arbeitsplatz mit Internetzugang
- mobileLocationManager
- UMTS/GPRS-Datentarif

**mo**  
**mobileObjects AG**

Software für die mobilen Einheiten Ihres Unternehmens

### mobileObjects AG

Westerbachstr. 28  
D-61476 Kronberg  
Mail: [info@mobileobjects.de](mailto:info@mobileobjects.de)  
Web: [www.mobileobjects.de](http://www.mobileobjects.de)  
Fon: +49 (0) 6173 9979-0  
Fax: +49 (0) 6173 9979-20

### mobileObjects AG

Lindberghring 2-4  
D-33142 Büren  
Mail: [info@mobileobjects.de](mailto:info@mobileobjects.de)  
Web: [www.mobileobjects.de](http://www.mobileobjects.de)  
Fon: +49 (0) 2955 74723-0  
Fax: +49 (0) 2955 74723-20

### mobileObjects GmbH

Blegistr.1  
CH-6343 Rotkreuz  
Mail: [info@mobileobjects.ch](mailto:info@mobileobjects.ch)  
Web: [www.mobileobjects.ch](http://www.mobileobjects.ch)  
Fon: +41 (00) 41 790 76 65  
Fax: +41 (00) 41 790 76 62

Kompetent und vor Ort: Ihr mobileObjects-Partner

Alle Angaben sind unverbindlich und stellen keine jederzeit aktuelle und verbindliche Leistungsbeschreibung dar. Alle abgebildeten Zeichen, Logos sowie die erwähnten Produktbezeichnungen und Firmennamen sind Marken, eingetragene Marken oder Eigentum der jeweiligen Eigentümer. Dieser Prospekt dient rein zu Informationszwecken. Irrtümer und Änderungen sind vorbehalten. Die Gewährleistung beträgt 12 Monate gemäß unseren AGB, Stand 01.12.07.